

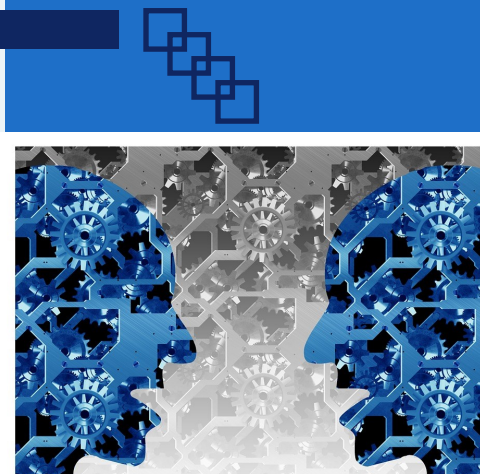
L'entretien d'explicitation au service de la recherche en éducation: principes et mode d'emploi

L'entretien d'explicitation (EDE) constitue un ensemble de techniques qui ont pour but de favoriser, d'aider et de solliciter la mise en mots descriptive de la manière dont une tâche a été réalisée (Vermersch, 1991). En tant que "méthode d'observation de l'intelligence professionnelle", l'entretien d'explicitation permet principalement la verbalisation de l'action *a posteriori*, telle qu'elle a été effectivement mise en œuvre et vécue par l'acteur lui-même. Si l'EDE peut être utilisée dans différents contextes et servir à différentes fins (notamment pédagogiques), il constitue aussi potentiellement un outil de recherche puissant. La présente communication vise à présenter les fondements, les principes, les limites, les applications et les conditions concrètes de mise en œuvre de cette méthodologie dans le cadre de la recherche sur la formation et la profession enseignante.

Biographie



Docteur en sciences de la motricité de l'UCL (Belgique), François Vandercleyen est professeur à la Faculté des sciences de l'activité physique de l'Université de Sherbrooke (Qc., Canada) depuis 2013. Il y est également responsable de la formation pratique et des stages pour le programme du BEÉPS. Ses principaux intérêts de recherche portent sur l'analyse de l'intervention des enseignants ainsi que sur les pratiques d'accompagnement des stagiaires en formation à l'enseignement. Il a suivi la formation à l'entretien d'explicitation dispensée par Pierre Vermersch à Paris et utilise cette technique dans le cadre de ses recherches



Le CRIFPE-Sherbrooke
vous invite
à la conférence de
Monsieur
François Vandercleyen,
Ph.D.
Faculté des Sciences de
l'activité physique
Université de
Sherbrooke

JEUDI
7 DÉCEMBRE 2017
12h00 à 13h30
Salle A10 3005
Faculté d'éducation
Campus principal
Université de Sherbrooke



[Diffusion en direct](#)

Informations
crifpe-S@USherbrooke.ca
819 821-8000 poste 66440